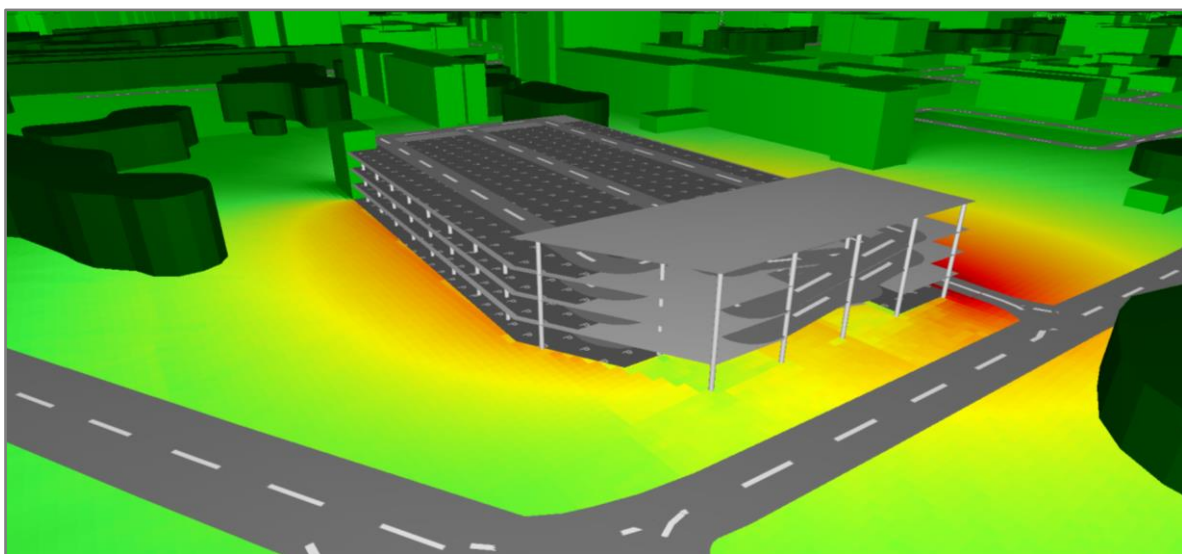


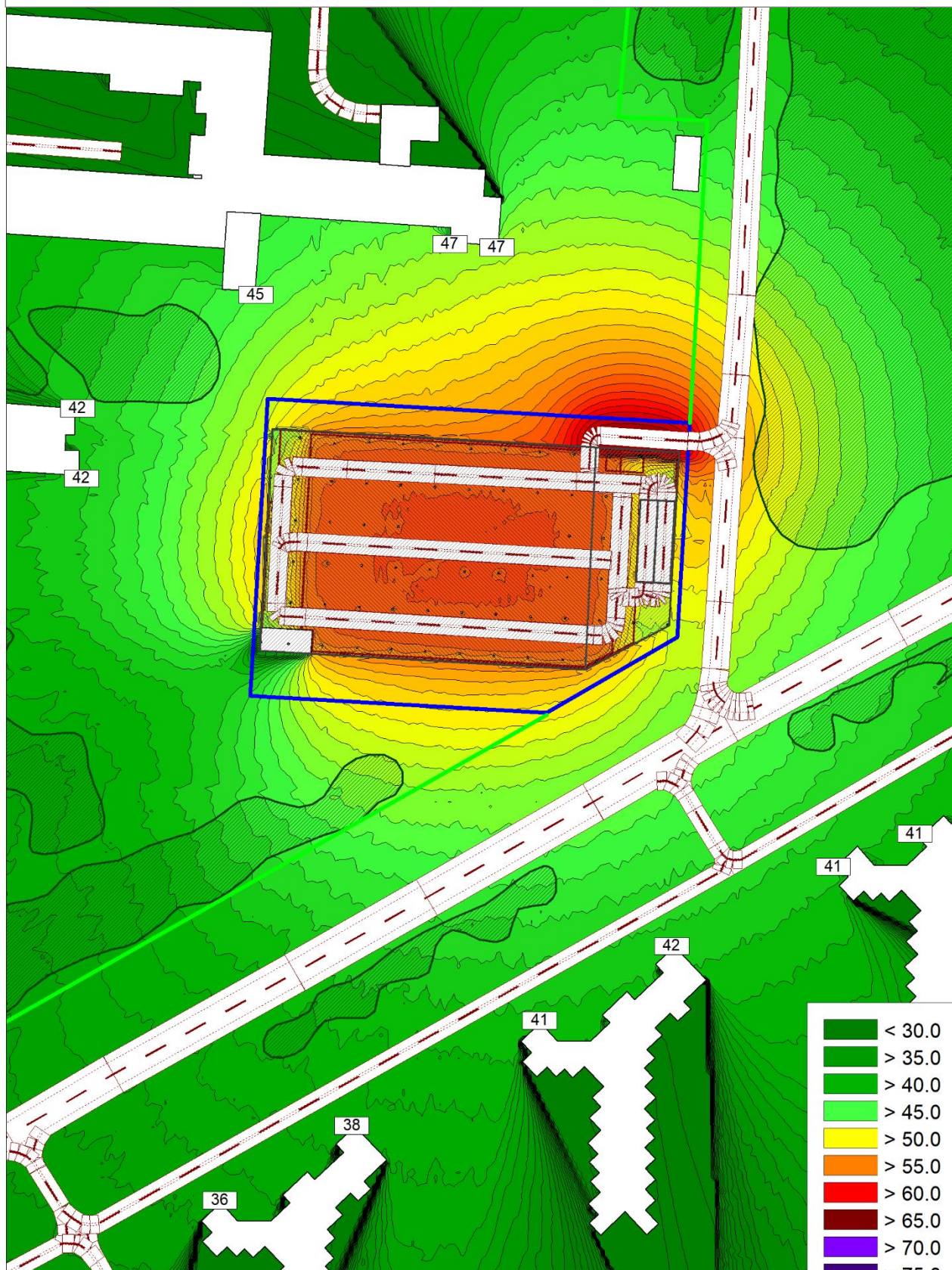
Priedas Nr. 1: 1-osios daugiaaukštės automobilių saugyklos ūkinės veiklos triukšmo sklaidos žemėlapiai



1-osios daugiaaukštės automobilių saugyklos ūkinės veiklos triukšmo sklaida

L_{dienos} ekvivalentinis triukšmo lygis dB(A) M1:1250

Triukšmo sklaidos skaičiavimo aukštis 4,0 m, sklaidos žingsnio dydis dx(m): 1; dy(m): 1



< 30.0
> 35.0
> 40.0
> 45.0
> 50.0
> 55.0
> 60.0
> 65.0
> 70.0
> 75.0
> 80.0
> 85.0
> 90.0



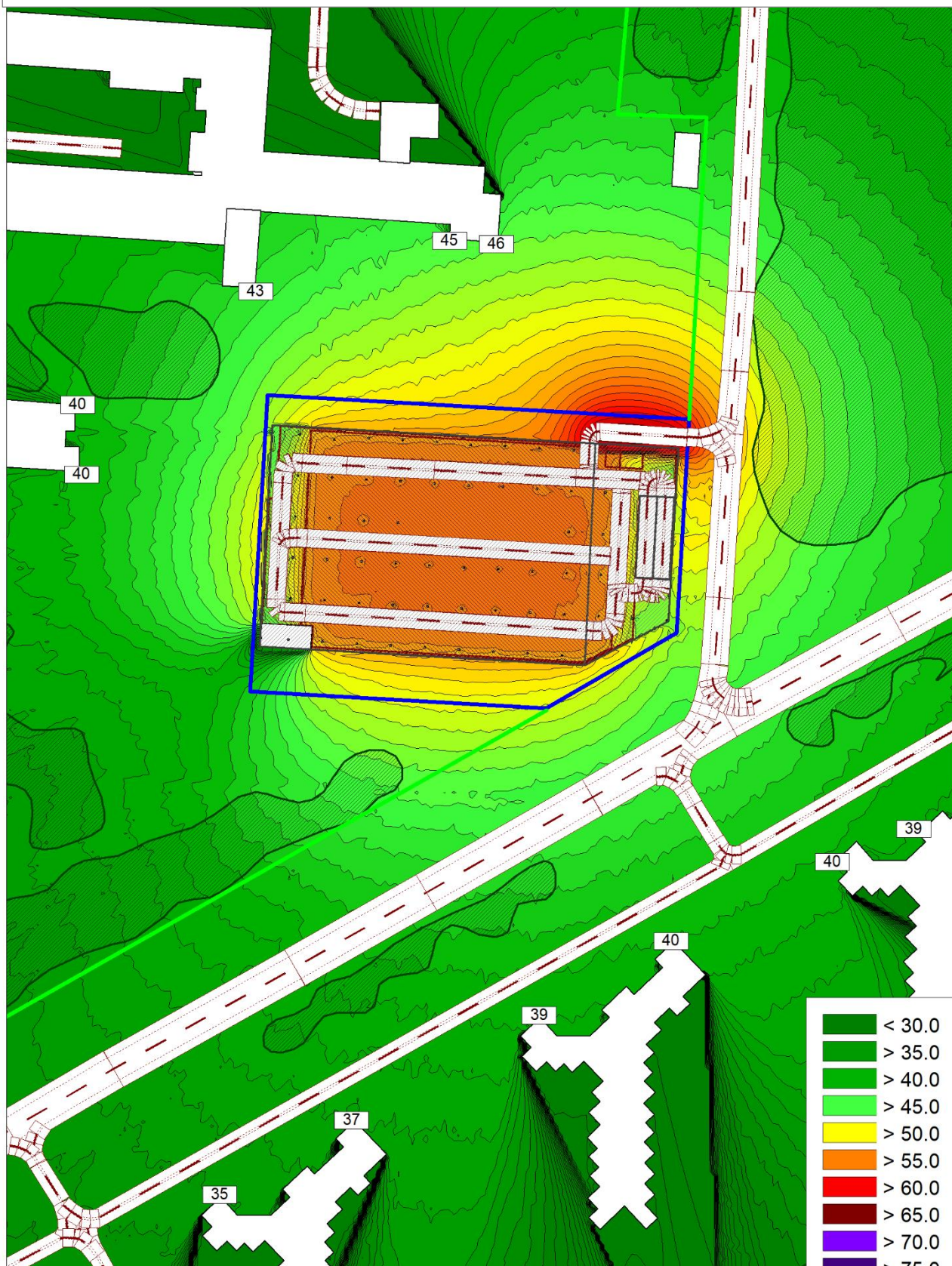
Sutartiniai žymėjimai:

- - sklypo riba; — - kelias; - pastatas; - miškas ir krūmynai;
- - gyvenamosios ar visuomeninės paskirties sklypo riba;
- automobilių stovėjimo aikštelė.

1-osios daugiaaukštės automobilių saugyklos ūkinės veiklos triukšmo sklaida

L_{vakaro} ekvivalentinis triukšmo lygis dB(A) M1:1250

Triukšmo sklaidos skaičiavimo aukštis 4,0 m, sklaidos žingsnio dydis dx(m): 1; dy(m): 1



DGE
Baltic

Cadna A®

Sutartiniai žymėjimai:

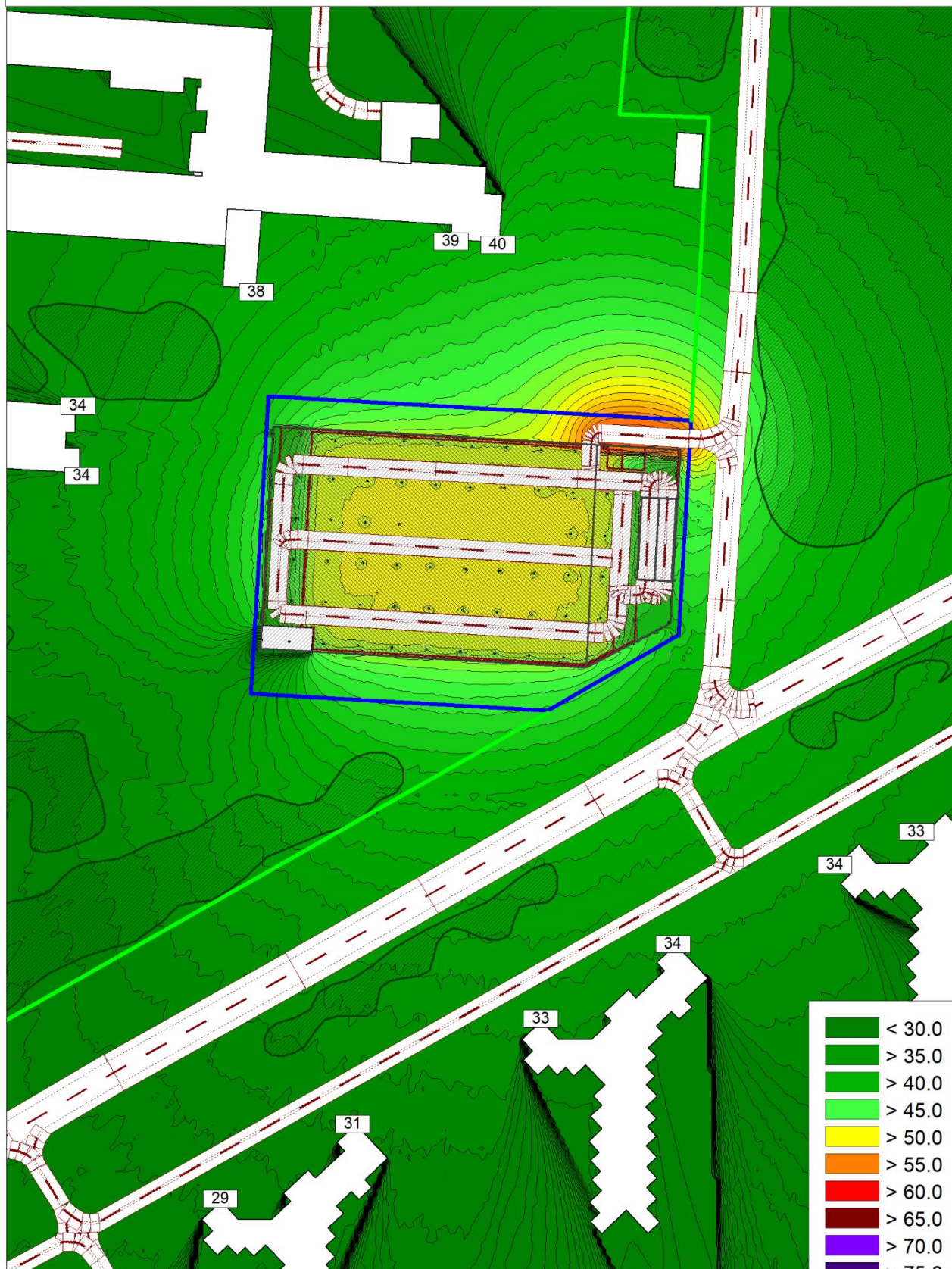
- - sklypo riba; — - kelias; - pastatas; - miškas ir krūmynai;
- - gyvenamosios ar visuomeninės paskirties sklypo riba;
- automobilių stovėjimo aikštelė.

	< 30.0
	> 35.0
	> 40.0
	> 45.0
	> 50.0
	> 55.0
	> 60.0
	> 65.0
	> 70.0
	> 75.0
	> 80.0
	> 85.0
	> 90.0

1-osios daugiaaukštės automobilių saugyklos ūkinės veiklos triukšmo sklaida

$L_{nakties}$ ekvivalentinis triukšmo lygis dB(A) M1:1250

Triukšmo sklaidos skaičiavimo aukštis 4,0 m, sklaidos žingsnio dydis dx(m): 1; dy(m): 1



DGE
Baltic

Cadna A*

Sutartiniai žymėjimai:

- sklypo riba; - kelias; - pastatas; - miškas ir krūmynai;
- gyvenamosios ar visuomeninės paskirties sklypo riba;
- automobilių stovėjimo aikštelė.

< 30.0
> 35.0
> 40.0
> 45.0
> 50.0
> 55.0
> 60.0
> 65.0
> 70.0
> 75.0
> 80.0
> 85.0
> 90.0